

# INSCRIPTION

1

## PRISE DE CONTACT

- Envoie d'un SMS
- Souhait d'inscription
- Prise de coordonnées

2

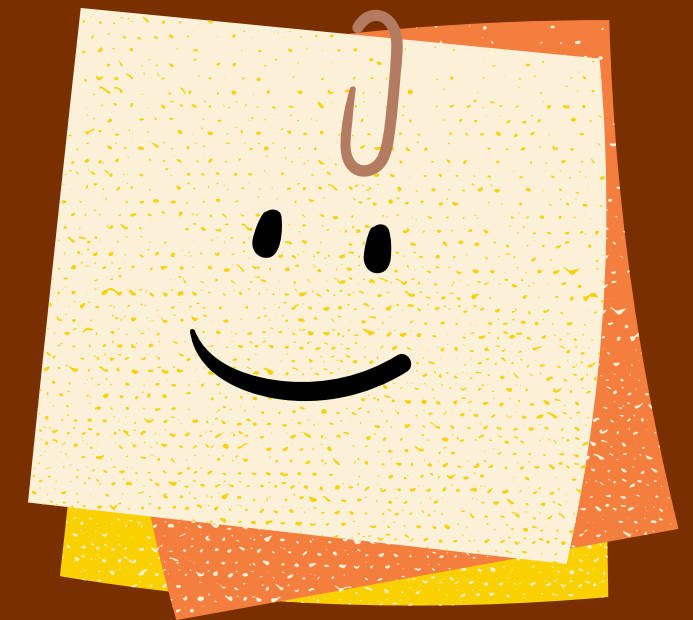
## CONVOCATION PAR SMS

- Réunion collective
- Test
- Signature du contrat + règlement intérieur + planning
- Paiement (virement ou espèce)

3

## DÉBUT DU PARCOURS

- Local à Rennes : Maison des Migrations (MaMI)
- En présentiel



4

## TEST

- En fin de parcours :  
Correction + rendu

5

## FIN DE PARCOURS

- Attestation de suivi
- Inscription au TCF ou DCL si besoin
- Possibilité de poursuivre au niveau supérieur

**0 FRAIS D'ADHÉSION**

**PAIEMENT EN 2X POSSIBLE**